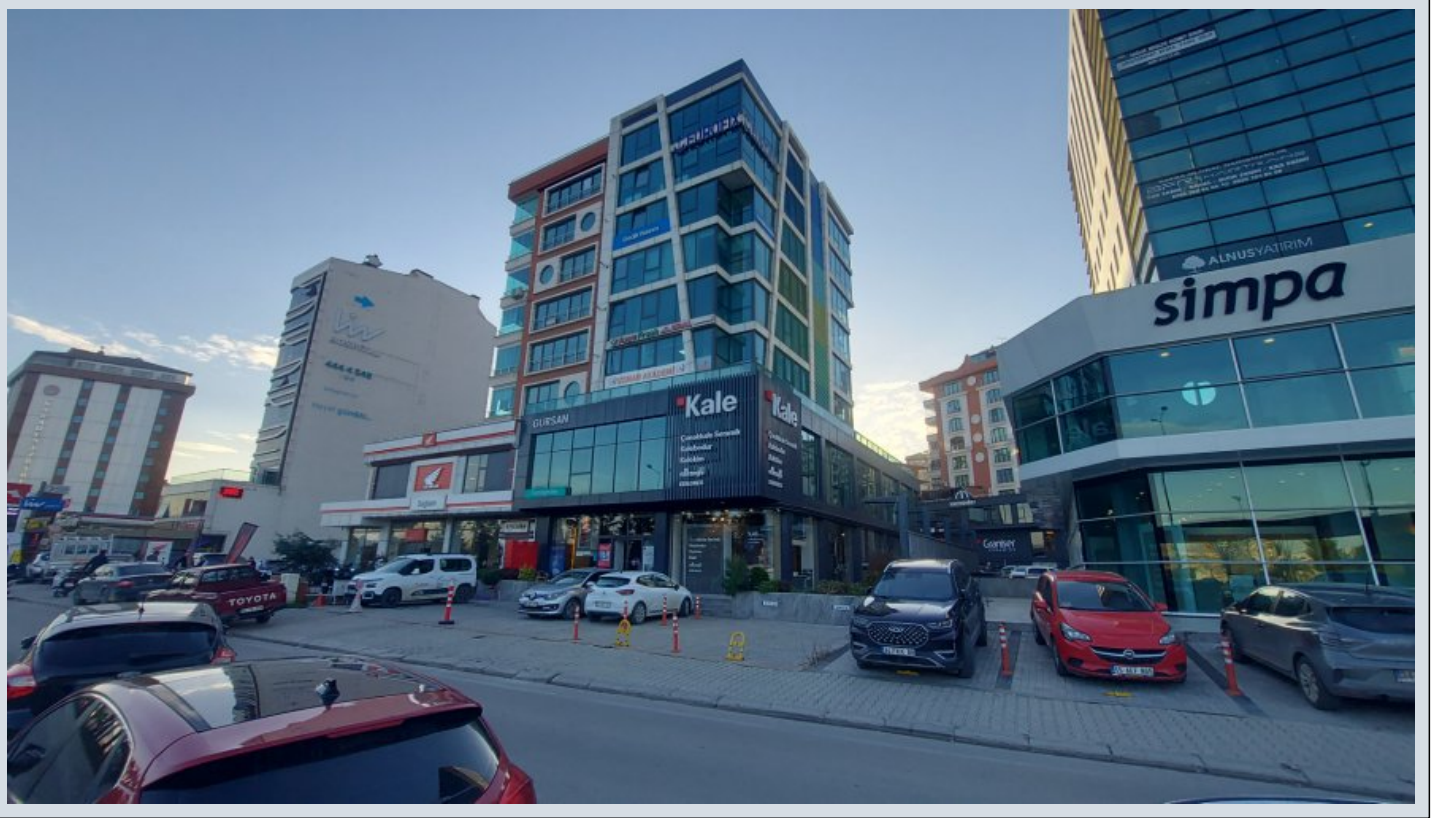


LİMAN KAVŞAĞINDA 185 m2 KAPALI, 170m2 TERAS KULLANIM ALANLI OFİS Samsun / İlkadım

For Rent - Office 70,000 TL | 358 m2 Samsun / İlkadım



Room / Division : 3
Open Area (m²) : 170
Indoor/Covered Area (m²) : 185
Property Condition : Second Hand
Usage Status : Empty
Which Floor : 2
Usage Purpose : Office
Heating : Restaurant
Heating Type : Combi Boiler
Dues : 300 TL
Hand Over : No
Deed Status : Title Deed with Condominium
Title Deed - Area No : 2218
Title Deed - Parcel No : 22



Hüsnü Karaarslan
Telefon +90 362-439 10 39
Cep Telefonu +90 536-379
01 31

- * Location : By Street, Near the Sea, Sea View, At Center, Close to Public Transportation, Close to Minibus Route, Close to Coast, Close to Marine Transportation, Close to the tram,
- * External Properties : Heat Proofing, Aluminium Window, Glass Coated,
- * Building : Elevator / Lift, Earthquake Regulation Proof, Earthquake Resistant, Pressure Tank, Fire ladder, Carpentry with insulating glass,
- * Internal Properties : Painted, Steel Door, Fiber Internet, Ready made kitchen, Double glazing, Parquet - Laminate, Double Glass, Kitchen, WC, Data Line,
- * Environment : ATM, Gas Station, Drugstore / Medical, Hospital / Health facility, Firefighting, Cafeteria, Coiffure & Beauty Center, Patisserie & Bakery, Polyclinic,

Ofis, Samsun`da ticaretin çok yoğun olduğu Liman Kavşağı Atatürk Bulvarı üzerindedir. Liman Tramvay Durağına 50 mt (tam karşısı), LiV Hospital Hastanesine 24 mt, dolmuş hatlarına 73 mt mesafede olup, bulunduğu konum itibariyle tüm toplu ulaşım araçlarının duraklarına çok yakın yürüme mesafesindedir.

OFİS ve İŞ MERKEZİ ÖZELLİKLERİ :İŞ MERKEZİ 760,21 m2 ARSA ÜZERİNE 2 KATLI DÜKKAN + 7 OFİS KATI OLARAK İNŞAA EDİLMİŞTİR.3 CEPHELİ KÖŞE BAŞI BAŞI KONUMDA OLUP, ATATÜRK BULVARI, DERVİŞZADE SOKAK (LİV HASTANESİ ÖNÜ) CEPHELİDİR.HER KATTA TEK OFİS OLUP, OFİS 185 m2 NET, 225 m2 BRÜT KULLANIM ALANLIDIR. OFİSİMİZ 1. KATTA OLUP, 170 m2 TERAS KULLANIM ALANINA DA SAHİPTİR.BİREYSEL KOMBİ SİSTEM ISINMA, HER CEPHEDE CAM GİYDİRME,DENİZ MANZARASI, ÖNÜ AÇIK KONUMDADIROFİS İÇİNDE; 74 m2 ANA SALON + 55 m2 ODA + MUTFAK + 2 ADET WC + 5 m2 YANGIN MERDİVENİNE ÇIKAN ARŞİV ALANI VARDIRASANSÖR + ÇELİK OFİS KAPISI + KAMERALI ve ŞİFRELI İŞ MERKEZİ DIŞ KAPISIİŞ MERKEZİ AİDATI 300 TL OLUP, KİRA ARTI KDV`dir. Bu gayrimenkulün pazarlanmasında tek yetkili ofisimiz olup, portföy PAYLAŞIMA AÇIKTIR. Detay bilgi ve randevu için Hüsnü Karaarslan ile iletişime geçiniz. *



